



Mise à Jour: 06.07.09 JP

Nous sommes dans le Nord de l'île, sur la route côtière qui mène à Grand Baie, la ville balnéaire la plus branchée de l'île. Cet ancien village de pêcheurs, toujours paisible, le long d'une belle plage de sable blanc plantée de filaos, est devenu très vite, avec l'engouement touristique, un centre de restaurants et de boutiques à la mode. Si l'anse du Merville abrite aussi de nombreux bateaux, l'avantage de l'hôtel est qu'il est situé en dehors de la ville offrant à ses résidents la possibilité de s'y rendre rapidement à pieds. Merville Beach est un hôtel 3* supérieures d'une grande capacité d'hébergement disposant d'une grande plage de sable blanc et d'un jardin tropical des plus dépaysants.

Le Merville a une clientèle d'habitues: certains y reviennent depuis de nombreuses années. Les résidents de l'hôtel savent que la région est l'une des plus ensoleillées et que son climat est le plus agréable de toute l'île.

Merville Beach a su conserver cette touche authentique et créole, qui fait son succès. La convivialité prime avec des structures et une décoration privilégiant les matériaux naturels comme le chaume de cannes, le ravenal, le raphia, la roche basaltique et le bambou. Les salons sont particulièrement réussis avec une vue imprenable sur le lagon

Classement

3 étoiles supérieures

Distance

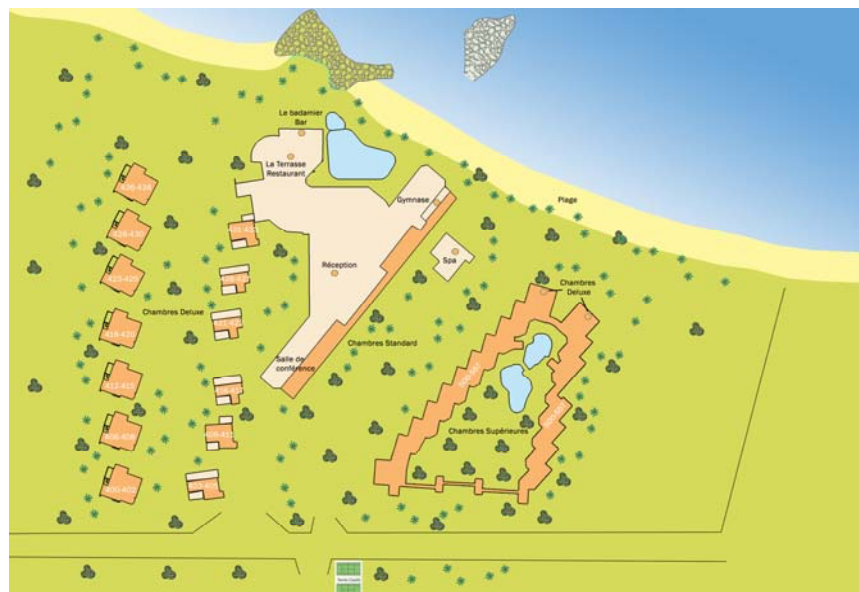
Aéroport: 75 km

Capitale (Port- Louis): 25 km



Points Clefs

- Un des meilleurs rapports qualité / Prix du groupe (Prix abordables)
- Ambiance familiale typiquement mauricienne
- Très proche de Grand Baie; ' un hôtel dans la ville'
- Lagon et plage calme
- Magnifique jardin tropical avec un petit bassin et des arbres tropicaux (cocotiers, banyans, etc)
- Proches des discothèques, restaurants, centres de conférences, shopping, etc
- Employés accueillants et chaleureux
- Un des seuls Spa avec vue sur mer à Maurice



Hébergement

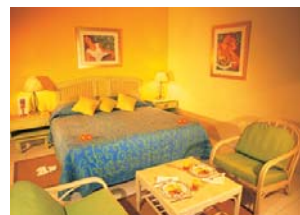
Toutes les chambres, décorées dans un esprit coloré et ensoleillé, disposent d'un grand lit et d'un fauteuil confortable ou de chaises.

Le bâtiment principal

- 70 Chambres Standard (29 m²)



- 4 Chambres Supérieures (30 m²)



Les Bungalows :

- 35 Chambres Deluxe (34m²) et
- 3 Chambres Famille Deluxe (42 m²)



Côté jardin

- 12 Chambres Deluxe (36m²) avec un grand balcon ou un patio.
- 45 Chambres Supérieures (34 m²)

Les chambres sur jardin bénéficient de la vue sur l'étang et son petit pont.

Capacité d'Accueil

- Chambres Standard : 2 adultes + 1 enfant, ou 2 adultes +1 bébé.
- Chambres Supérieures : 2 adultes + 1 enfant ou 2 adultes + 1 bébé.
- Chambres Deluxe : 2 adultes + 1 enfant ou 2 adultes + 1 adolescent ou 2 adultes + 1 bébé.
- Chambres Famille Deluxe: 3 Adultes ou 2 adultes + 2 enfants ou 2 adultes +2 adolescents.

Note :

Bébé : moins de 3 ans

Enfant : de 3 à 11 ans

Adolescent : de 12 à 17 ans

Aménagement des Chambres

- Toutes les chambres possèdent une terrasse ou un balcon meublé(e)
- Climatisation
- Salle de bains avec baignoire, douche et toilettes
- Télévision avec chaînes musicales et chaînes vidéo
- Téléphone avec accès à l'international
- Mini - bar
- Coffre-fort
- Sèche-cheveux
- Prises électriques de 220-240 V

Restaurant et Bar

La Terrasse

(7 h 00 à 10 h 00/ 12 h 00 à 15 h 00/ 19 h 00 à 21 h 30)

Capacité d'accueil: 200 couverts

Surplombant la piscine, La Terrasse fait face au lagon cristallin et offre une vue panoramique de Grand Baie.

On y sert une cuisine exotique, inspirée d'un savoureux mélange de plats créoles et de traditions françaises sous forme de buffets à thème, de tables d'hôtes et de grillades.



Le Badamier

(10 h 00 à 01 h 00)

Le bar vous offre toute une variété de boissons tropicales colorées et une vue imprenable sur le lagon turquoise.

Le bar met également à disposition un service de plage.



Service en Chambre de 6 h 30 à 23 h 00

Animation

Un groupe de chanteurs et de musiciens, joue tous les soirs une sélection de musique locale et internationale pour faire danser les clients sous les étoiles. L'hôtel propose également des soirées « Séga », avec initiation à la danse folklorique de l'île Maurice.

Boutique

Nous vous invitons à visiter la boutique de Merville Beach, située à proximité du hall. Ouverte entre 8h30 et 20h00. La Boutique vous propose une sélection de créations exclusives, comprenant l'artisanat local et des vêtements ainsi que notre collection personnelle.

Bien-être et Loisirs

Plage

Profitez d'une plage sublime, loin des regards indiscrets, et d'une eau bleue turquoise.

Piscine

Une grande piscine centrale, avec un petit bain pour les enfants, entourée d'une terrasse où il fait bon de se prélasser à l'ombre des parasols.

Activités Nautiques

1 piscine

Gratuites: planches à voile, embarcations à pédales, kayaks (simples et doubles), voile, plongée en apnée, promenades en bateau à fond de verre et ski nautique.

Payantes : promenades en vedette rapide, plongée sous marine (CMAS/DIWA), balades en catamaran et pêche au gros.

Activités Terrestres

Gratuites: gym, volley de plage, tennis de table, pétanque et 2 courts de tennis éclairés.

Payantes : VTT.

Un parcours de golf est à 15 minutes en voiture de l'hôtel.

Spa « Escape »

Ouvert de 09 h 00 à 20 h 00

Merville Beach est un des seuls hôtels 3 étoiles supérieures à offrir un spa à sa clientèle.

Teinté d'éclats de rose et de mauve, le spa allie les couleurs d'inspiration florale au bien-être des soins.

Le complexe comprend six espaces dédiés aux massages :

- 2 salles simples
- 2 salles doubles
- 2 kiosques en extérieur
- 1 double sauna
- 1 double hammam
- 3 grands lits invitant à la paresse et longeant une piscine extérieure face au lagon turquoise.

Salle de Conférences

Jacaranda

Merville Beach dispose d'une salle de conférences climatisée pouvant accueillir 100 personnes en configuration cinéma. Un matériel standard est mis à la disposition des résidents, sans frais supplémentaires. Toutes les facilités nécessaires à des présentations sont disponibles sur demande.

Autres Prestations

- Location de voitures
- Excursions exclusive sur l'île des Deux Cocos
- Bureau d'informations
- Baby-sitting sur demande
- Service de blanchisserie
- Accès Internet (payant)
- Transport public pour la capitale en face de l'hôtel.

Un service régulier d'autobus avec un arrêt devant l'hôtel. En autobus, vous êtes à environ 20 minutes du Jardin de Pamplemousses et à 30 minutes de Port- Louis. Chaque demi-heure, un autobus Express part du centre de Grand Baie vers Port-Louis.